

## Merkblatt für den Einsatz von Betonpumpen

# Verantwortung

**Die Einsatzleitung** (Betreiber, Disponent, Betriebsleiter)  
ist verantwortlich für:

- ➔ Abstimmung mit der Bauleitung über die Einsatzbedingungen
- ➔ Frühzeitige Information des Maschinisten über die Baustelle
- ➔ Zustand der Maschine
- ➔ Ausbildung und Unterweisung
- ➔ Bereitstellen von Schutzausrüstung

**Die Bauleitung** (Bauleiter, Polier, Meister)  
ist verantwortlich für:

- ➔ Bereitstellung von geeignetem Aufstellort und Zufahrtsweg
- ➔ Aufstellungsgenehmigung im öffentlichen Straßenverkehr
- ➔ Unterweisung des Endschlauchführers
- ➔ Sicherung von elektrischen Freileitungen
- ➔ Sichere Arbeitsbedingungen auf der Baustelle

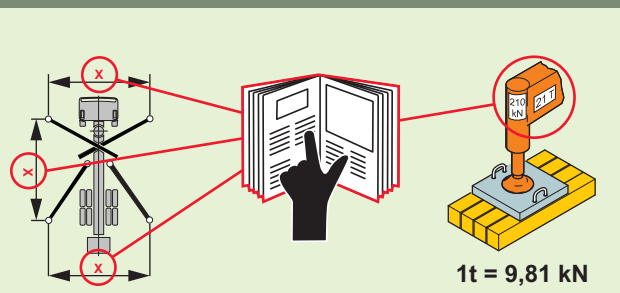
**Der Betonpumpen-Maschinist**  
ist verantwortlich für:

- ➔ Bestimmungsgemäßen Einsatz der Maschine
- ➔ Sicheren Arbeitseinsatz
- ➔ Vorherige Absprache mit der Bauleitung
- ➔ Zustand von Fahrzeug und Maschine
- ➔ Meldung von Sicherheitsmängeln

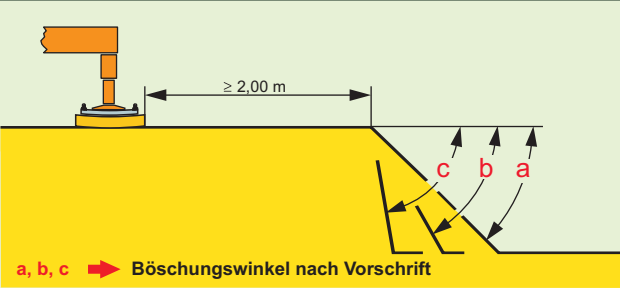
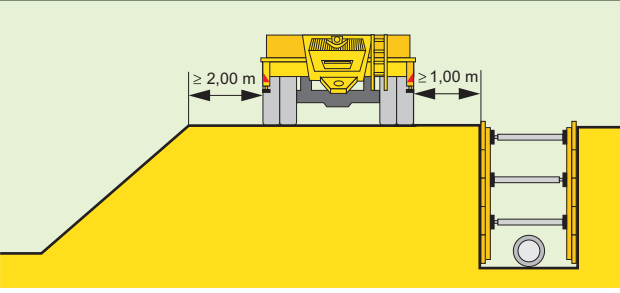
Machen Sie sich mit den geltenden Vorschriften vertraut  
Beachten Sie die Betriebsanleitung des Herstellers

**Alle Beteiligten achten gemeinsam auf die Einhaltung der Bedingungen, sonst darf nicht gepumpt werden!**

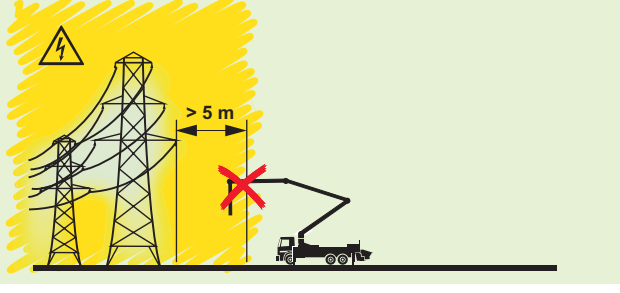
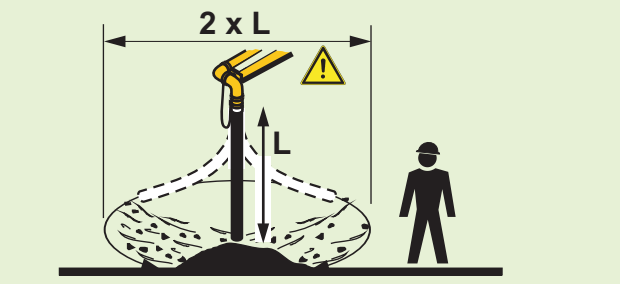
Straßenabsicherung **Beachten** Eckstützkräfte



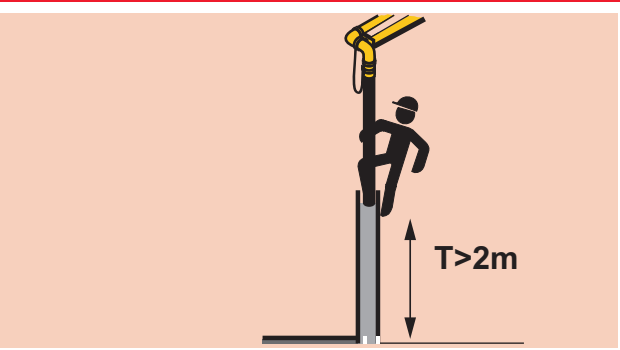
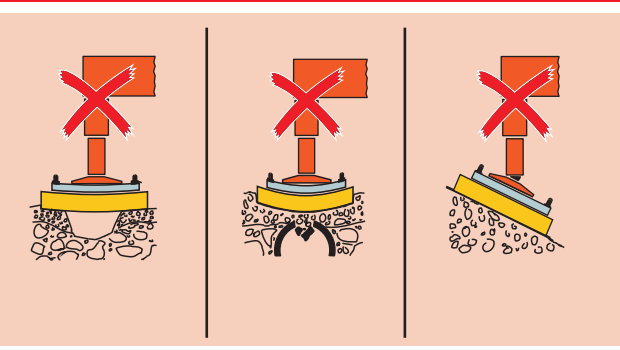
Abstand bei Vorbeifahrt **Beachten** Grubenabstand



Abstand beim Anpumpen **Beachten** Hochspannungsleitung



Ungeeigneter Untergrund **Verboten** Fehlende Absturzsicherung



Einsatz von Traversen **Verboten** unzulässige Anbauteile

